

Byvarme i Lyngge - i praksis

Allerød Kommunes §17, stk. 4 opgaveudvalg

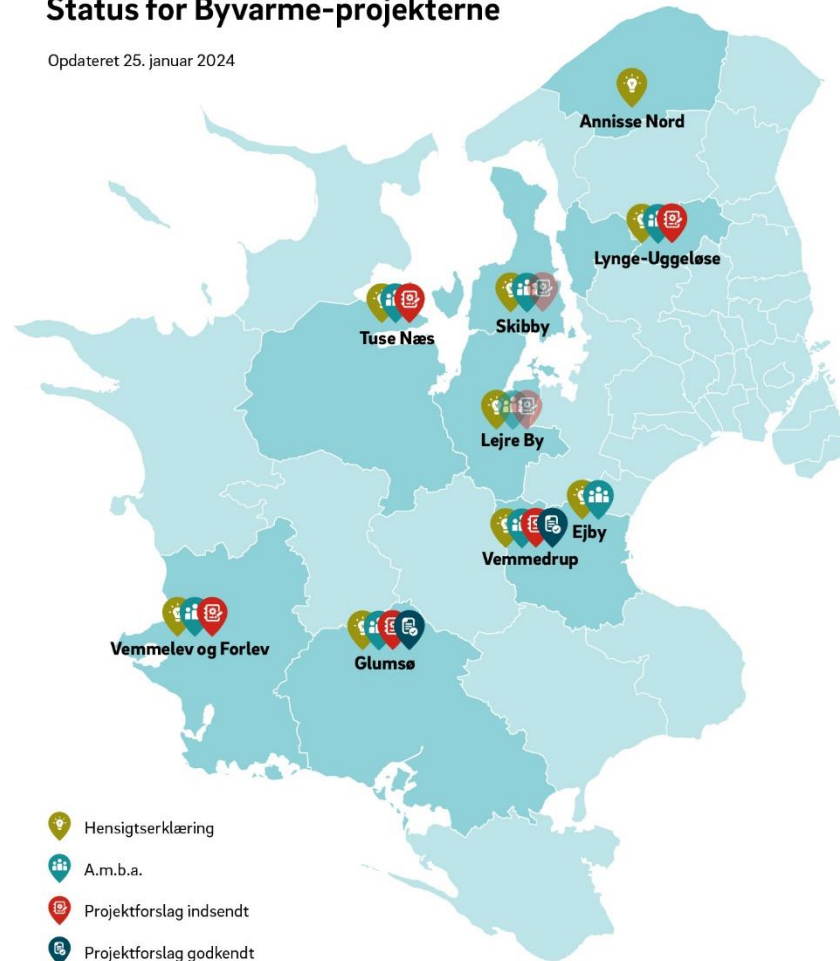
Borgerworkshop 10.04.2024



e-on

Status for Byvarme-projekterne

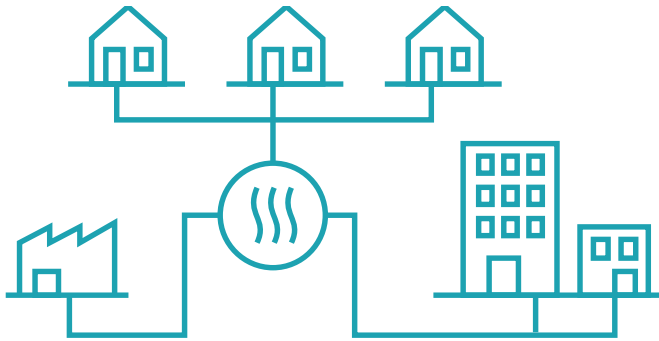
Opdateret 25. januar 2024



-  Hensigtsklæring
-  A.m.b.a.
-  Projektforslag indsendt
-  Projektforslag godkendt



Et lokalt fjernvarmeanlæg ejet af jer – byens borgere



Hvad er fjernvarme?

- > Varme til dit hus
- > Varmt vand til hanen
- > Kræver radiatorer eller gulvvarme



Hvordan ejer vi anlægget?

- > Et lokalt a.m.b.a
- > **Andelsselskab med begrænset ansvar**

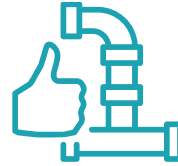
Byvarme er fjernvarme – og det har en række fordele



Du indgår i et **fællesskab**, der er sammen om at dele de faste omkostninger.



Du **sparer** på varmeregningen, hvis du skifter fra fx oliefyr og elvarme.



Du slipper for kolde overraskelser - fjernvarme er **driftssikkert**.



Du er med til at gøre grøn omstilling af varmen mulig i dit område.

Fra idé til virkelighed – skridt for skridt



A.m.b.a.-fasen - fra hensigt til projekt

1

Arbejds-gruppemøde

Gennemgang af processen for at få Byvarme i jeres by

2

Infomøde med byens borgere

Præsentation af Byvarme for hele byen

3

Forberedelse af generalforsamling

Styr på materialerne til generalforsamlingen

4

Generalforsamling

Afholdelse af stiftende generalforsamling

5

Registrering af a.m.b.a.

Bestyrelsen registrerer a.m.b.a.'et online

6

Aftale om projektforslag

A.m.b.a.'et indgår aftale om udarbejdelse af projektforslag for Byvarme-projektet

Lyngge-Uggeløse Fjernvarme a.m.b.a.



Fra idé til virkelighed – skridt for skridt



Projektfasen - fra a.m.b.a. til udbud

1

Placering af Byvarme-anlæg

Mulige placeringer undersøges. Dialog med kommune om plangrundlag.

2

Anlægsbeskrivelse

Beskrivelse af Byvarme-anlæg på grunden til brug for planlægning og projektforslag.

3

Dialog med interessenter

Løbende dialog med kommune, el-selskab, gas-selskab, kommende andelshavere, leverandører af overskudsvarme m.m.

4

Andelsbidrag

Indsamle evt. andelsbidrag som beskrevet i vedtægter.

5

Projektforslag

Udarbejdes på baggrund af step 1-4, og indsendes til kommunens behandling og godkendelse.

6

Klar til udbud

Finansiering fastlægges, og der findes en uvildig rådgiver til udbud af totalentreprise.

7

Grund og tilladelser

Grunden erhverves/lejes, og det undersøges hvilke tilladelser der skal indhentes (fx byggetilladelse).

Sådan virker Byvarme

Anlægget består af et mix af varmekilder



Varmepumpe som primær varmekilde



Elkedel for fuld forsyningsikkerhed

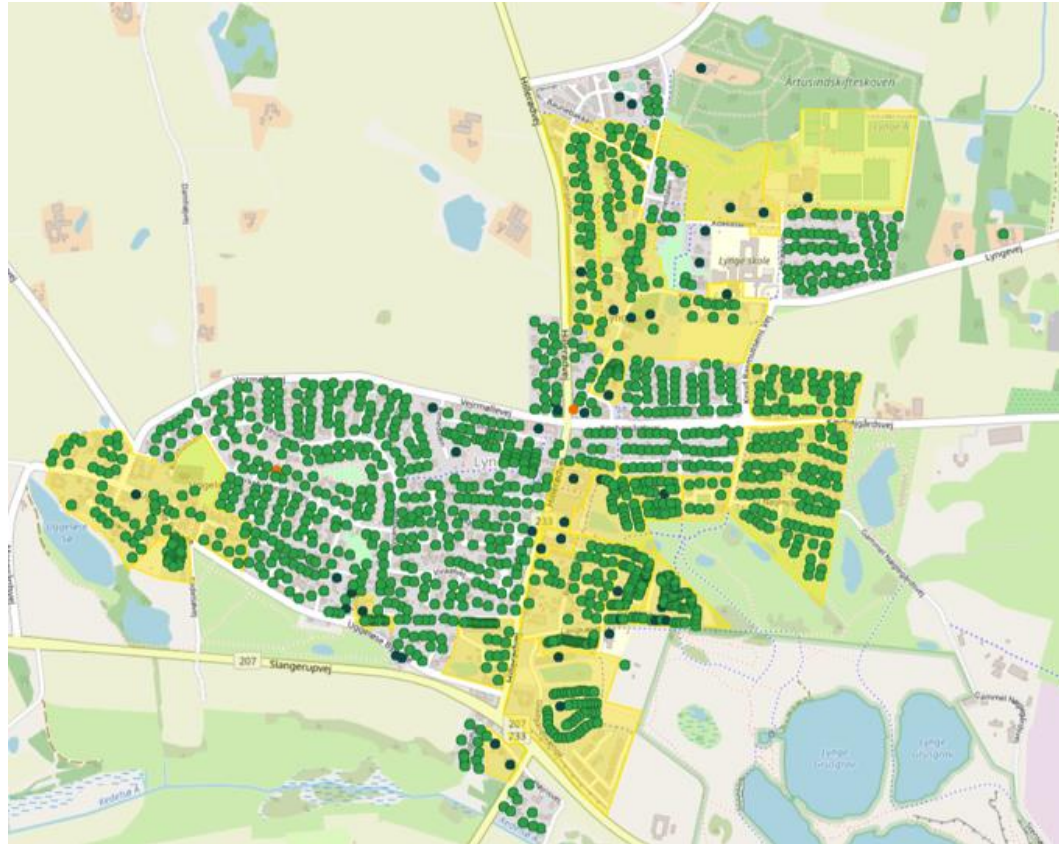


Solfelt til produktion af sommervarme



Akkumuleringstank giver ca. 20 timers varmforsyning

Nuværende varmforsyning i Lyngø



Overslag på årlig varmepris



65 m2



130 m2



200 m2

Byvarme

13.500 kr.

22.600 kr.

32.400 kr.

Individuel varmepumpe

17.100 kr.

25.200 kr.

34.000 kr.

Årlig besparelse

3.600 kr.

2.600 kr.

1.600 kr.

Byvarme –
fjernvarme
nær dig



e.on